



CHILLED WATER COIL-CASSETTE TYPE

## 40VCT-W Series

19,600-61,000 Btuh





### ► 4 Way Airflow

ลมเย็นเป่ากระจายออกทั้ง 4 ทิศทาง พร้อมบานสวิงปรับระดับกระจายลม ให้ทั่วถึงทุกมุมห้องโดยอัตโนมัติ เพื่อความเย็นสบาย ตามที่คุณต้องการ



Wireless Remote Control



CARR-INTDT08 (Option)



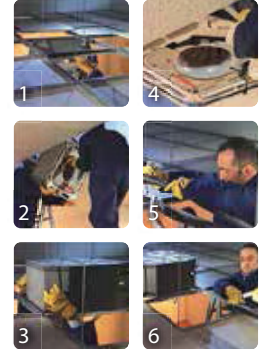
CARR-INTDT09 (Option)



CARR-INTDT09WIFI (Option)

### Installation & Maintenance Under Control

1. Fix the ties to the ceiling
2. Position the unit in the suspended ceiling and fix it to the ties
3. Adjust the height with the fixing nuts to align it with the ceiling
4. Check alignment is correct and lock in place
5. Connect the chiller water pipes
6. Connect the condensation drain pipes



Fix the grille and electrical connections and the 40VCT-W Cassette is ready for use.

Specification (รายละเอียดของเครื่อง)		Chilled Water Coil - 4Way Cassette Type (ฝั่งฟ้า 4 ทิศทาง)				
Model Name(ชื่อรุ่น)		40VCT				
Indoor (เครื่องภายใน)		018W	024W	036W	048W	060W
Cooling Capacity (ความสามารถในการทำความเย็น)	W	5,744	9,027	11,811	14,273	17,878
	Btu/hr.	19,600	30,800	40,300	48,700	61,000
Power Consumption (กำลังไฟฟ้า)	W	94	148	161	189	244
Power Supply (ระบบไฟฟ้า)	V/Ph/Hz	220/1/50				
Operating Current (กระแสไฟฟ้า)	Amp.	0.42	0.67	0.73	0.86	1.13
Indoor Air Circulation, Max. (ปริมาณลมหมุนเวียน)	m <sup>3</sup> /h	1,360	1,360	1,950	2,210	2,380
	cfm	600	800	1,150	1,300	1,400
Sound Level (Hi/Low)	dB(A)	44/37	44/39	48/41	49/43	52/45
Dimension - Indoor unit (ขนาดของเครื่อง)	Front Grill Panel	mm. 59 x 945 x 945				
	Ceiling Open	mm. 875 x 875				
Height x Width x Depth	Housing	mm. 280 x 835 x 835			330 x 835 x 835	
Net Weight (น้ำหนักเครื่อง)	Front Grill Panel	kg. 6	6	6	6	6
	Housing	kg. 28	30	33	34	38
Gross weight (น้ำหนักเครื่อง+Packaging)	Actual	kg. 30.5 / 8.5	33 / 8.5	35.5 / 8.5	37 / 8.5	40.5 / 8.5
	Official	kg. 31 / 9	33 / 9	36 / 9	37 / 9	41 / 9
Connecting Pipe - Indoor (ขนาดท่อที่ไซ)	Water Inlet (FPT)	inch 1/2	1/2	1/2	1/2	1/2
	Water Outlet (FPT)	inch 1/2	1/2	1/2	1/2	1/2
	Drain O.D. (ท่อน้ำทิ้ง)	mm. 26	26	26	26	26

Remark : \*\* Nominal capacity base on air ent 80°Fdb-67°Fwb, ent-lvg water temp. 44/54°F, Max Air Flow rate.

### Performance Data

Model	Entering Water Temperature (°F)	Entering Air Temperature (°F db/°F wb)															
		76/63				78/65				80/67				82/69			
		TH	SH	GPM	FT.WG	TH	SH	GPM	FT.WG	TH	SH	GPM	FT.WG	TH	SH	GPM	FT.WG
40VCT018	40	18,200	15,000	3.62	11.53	21,200	16,000	4.23	15.18	24,500	17,000	4.87	19.44	27,800	18,000	5.54	24.37
	45	13,100	12,400	2.60	6.37	15,300	13,500	3.05	8.37	18,400	14,500	3.67	11.57	21,700	15,500	4.33	15.49
	50	9,800	9,800	1.96	3.82	11,100	10,900	2.21	4.70	12,800	12,000	2.55	6.01	15,100	13,000	3.02	8.09
40VCT024	40	28,600	21,500	5.69	7.94	33,000	23,000	6.57	10.22	37,600	24,500	7.49	12.85	42,400	25,900	8.45	15.86
	45	20,700	17,800	4.13	4.46	24,400	19,200	4.86	5.91	29,100	20,800	5.81	8.07	34,000	22,300	6.78	10.55
	50	14,600	14,600	2.92	2.40	17,300	15,900	3.46	3.22	20,500	17,100	4.09	4.29	24,400	18,500	4.88	5.82
40VCT036	40	37,300	28,900	7.44	12.67	43,300	30,800	8.62	16.40	49,400	32,800	9.85	20.72	55,900	34,700	11.13	25.67
	45	27,100	23,900	5.41	7.11	31,800	25,800	6.35	9.40	38,000	27,900	7.58	12.82	44,400	29,900	8.86	16.86
	50	19,200	19,200	3.83	3.83	22,600	21,400	4.52	5.11	26,700	22,900	5.34	6.81	31,800	24,800	6.34	9.21
40VCT048	40	45,200	34,400	9.00	11.97	52,300	36,800	10.42	15.48	59,700	39,200	11.89	19.51	67,400	41,500	13.43	24.14
	45	32,900	28,600	6.57	6.78	38,600	30,800	7.71	8.94	46,000	33,300	9.19	12.15	53,800	35,700	10.73	15.95
	50	23,200	23,200	4.63	3.62	27,600	25,600	5.51	4.89	32,500	27,400	6.50	6.51	38,600	29,600	7.72	8.78
40VCT060	40	56,500	41,300	11.26	10.84	64,900	44,100	12.92	13.78	73,700	47,000	14.68	17.22	82,800	49,800	16.50	21.14
	45	41,800	34,400	8.33	6.28	49,000	37,000	9.77	8.28	57,800	39,900	11.53	11.05	66,900	42,800	13.34	14.26
	50	29,400	28,300	5.88	3.36	34,700	30,600	6.93	4.47	41,500	33,000	8.29	6.09	49,500	35,600	9.88	8.27

Note : Water Temperature Rise 10°F

บริษัท แคนเรียร์ (ประเทศไทย) จำกัด  
1858/63-74 ชั้น 14, 15  
ถ.เทพรัตน กม. 4.5 แขวงบางนาใต้  
เขตบางนา กรุงเทพฯ 10260  
โทร. 0-2090-9999 แฟกซ์: 0-2751-4778

Carrier (Thailand) Ltd.  
1858/63-74 , 14<sup>th</sup>, 15<sup>th</sup> Floor,  
Debaratna Road, Km.4.5, Bangna Tai,  
Bangna Bangkok 10260 Thailand  
Tel. 0-2090-9999 Fax: 0-2751-4778



YOUR CARRIER MAN :

บริษัทฯ ขอสงวนสิทธิ์ที่จะเปลี่ยนแปลงรายละเอียดข้างต้น โดยไม่ต้องแจ้งให้ทราบล่วงหน้า  
Carrier reserves the right to make changes in specifications without prior notice.